

OpenOffice 2.0: Download e installazione

Dispensa Numero 2

Considerando il costo elevato delle suite commerciali di programmi per l'ufficio, la **decisione di usare OpenOffice.org** rappresenterà tipicamente la più **grande fonte di risparmio** sul software per le organizzazioni o i singoli utenti. **OpenOffice.org** sta progressivamente **diventando** la più **diffusa collezione di programmi** per ufficio **nei settori dell'istruzione, governativo e commerciale**. (Tratto dalla presentazione della suite di **The OpenCD**, scaricabile gratuitamente dalla pagina <http://goemon.polito.it/ileana.php>)

1. La versione italiana del software gratuito **OpenOffice.org 2-0**, è disponibile all'indirizzo <http://it.openoffice.org/download/download200.html> . La configurazione minima richiesta per la sua installazione, prevede un computer con almeno **128 MB** di **RAM**, **200 MB** di spazio su **disco fisso** e **Windows 98** o superiore:



2. Nel riquadro predisposto al centro della pagina web visualizzata, selezioniamo il nostro sistema operativo (**windows**) e l'indirizzo del server dal quale prelevare il software (**Italy – GARR** nel nostro esempio):

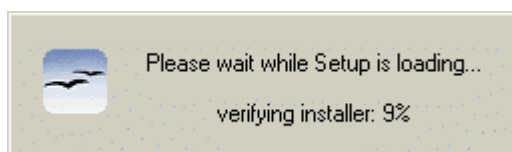
The image shows a form titled 'Siti Download OpenOffice.org 2.0'. The text above the form says: 'Selezionate il sistema operativo. Poi selezionate un sito di vostra preferenza. Se non funziona, selezionatene un altro.' There are three dropdown menus. The first is labeled 'Italiano'. The second is labeled 'Windows'. The third is labeled 'Italy - GARR'.

3. Nella pagina successiva, alla pressione del pulsante "**Procedi**", verremo reindirizzati al sito prescelto. Nella stessa pagina è possibile anche contribuire con una donazione al **progetto OpenOffice.org** (clic sul link "**donazione**").

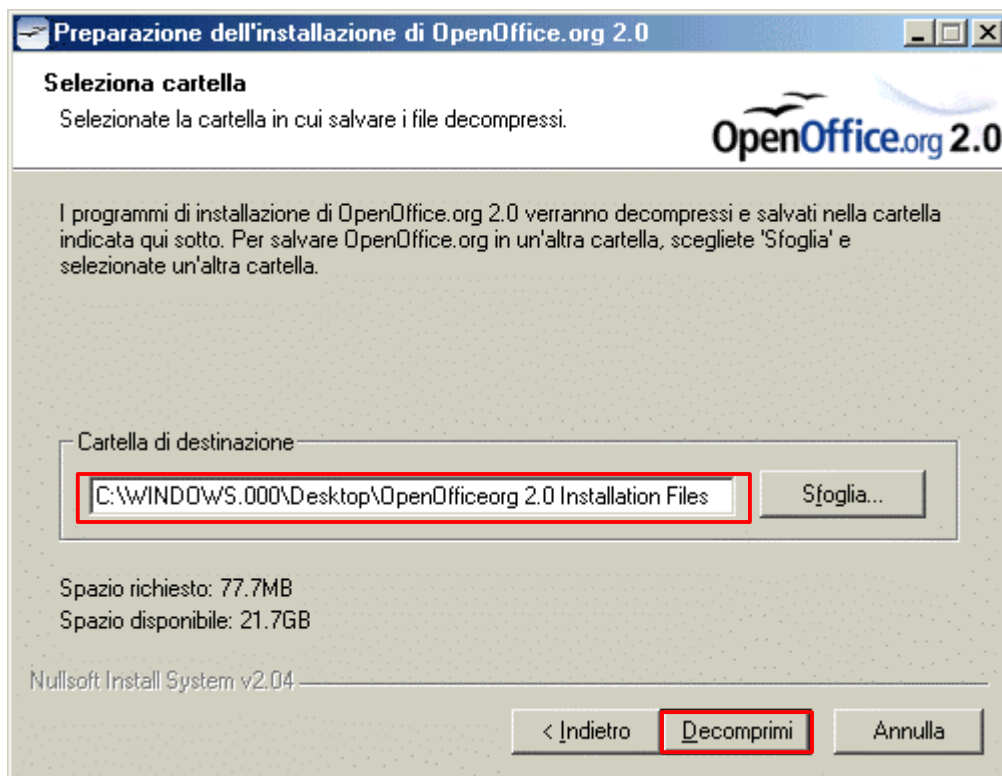
4. Dopo aver indicato una cartella di destinazione per il file che intendiamo scaricare, procediamo al download del software. Il file compresso ha una dimensione di **75,6 MB**, e si chiama "**OOo_2.0.0_Win32Intel_install_it.exe**" :



5. Per **avviare il processo di installazione**, effettuiamo un **doppio clic** sul file eseguibile, salvato in precedenza. Dopo una breve attesa partirà una procedura guidata:

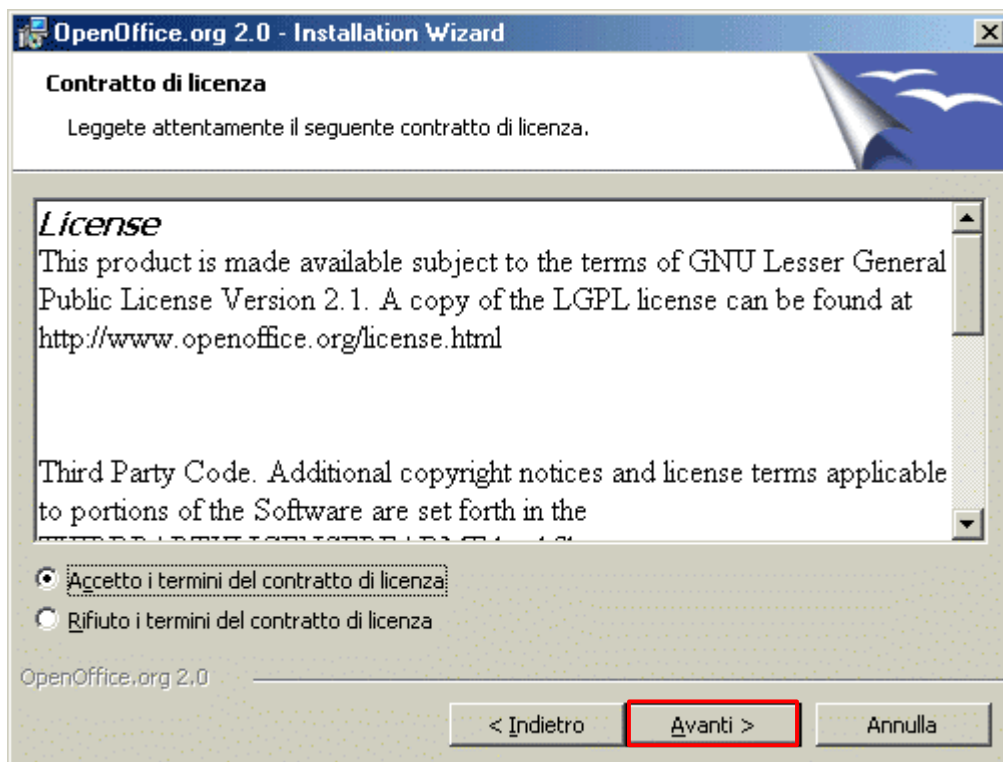


6. **Le scelte predefinite** vanno generalmente bene. I **file di installazione** di OpenOffice.org 2.0 devono essere innanzitutto **decompressi** e **salvati** in una cartella del **disco rigido**. Al termine del processo di installazione, la suddetta cartella potrà essere liberamente cancellata (**OpenOffice.org non lo fa automaticamente**):

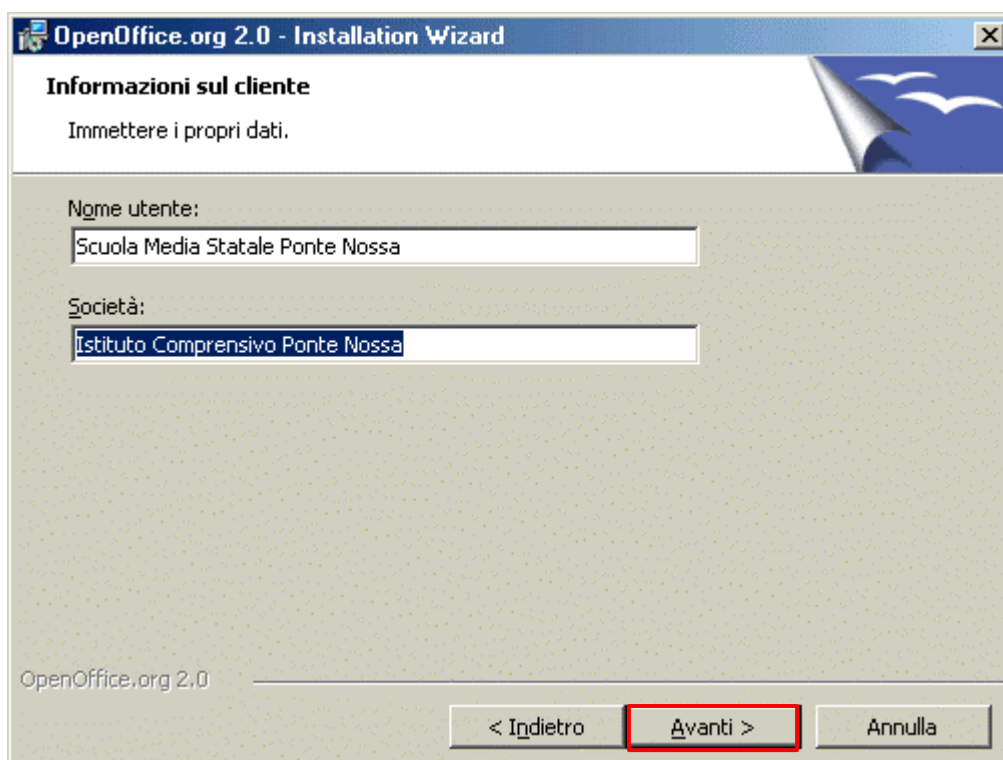


7. Una volta che i file di installazione sono stati copiati sul disco rigido, è necessario **accettare il contratto di licenza**. Per far questo mettiamo un **segno di spunta** alla voce "**Accetto i termini del contratto di licenza**". Ricordiamoci che la **licenza LGPL**

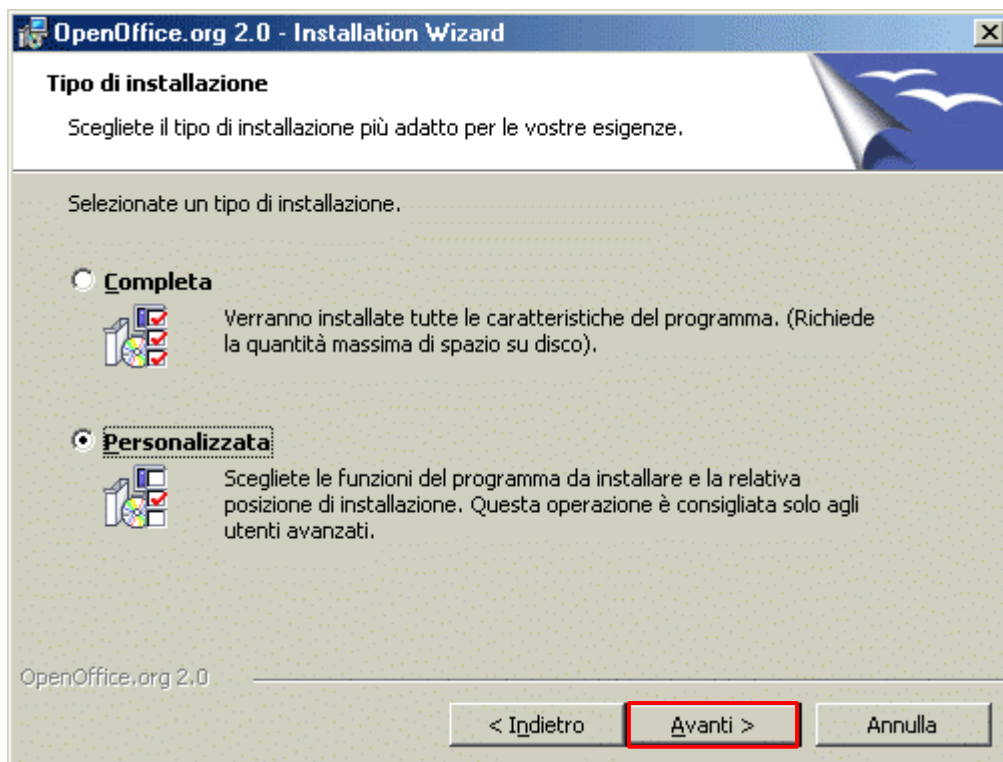
permette a tutti gli **utenti esperti** di **accedere al codice sorgente** per modificarlo e migliorarlo. Procediamo cliccando sul pulsante **Avanti**:



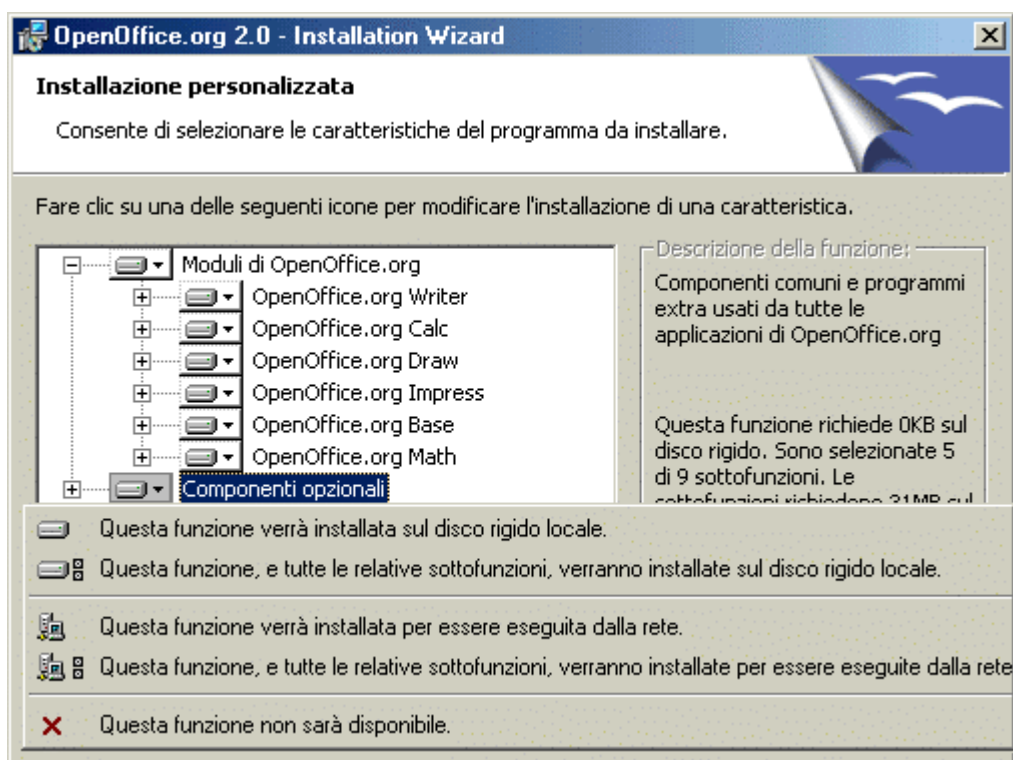
8. Inseriamo a questo punto le **informazioni** sull'utilizzatore del software, digitando il **nome dell'utente** e la **Società di appartenenza**:



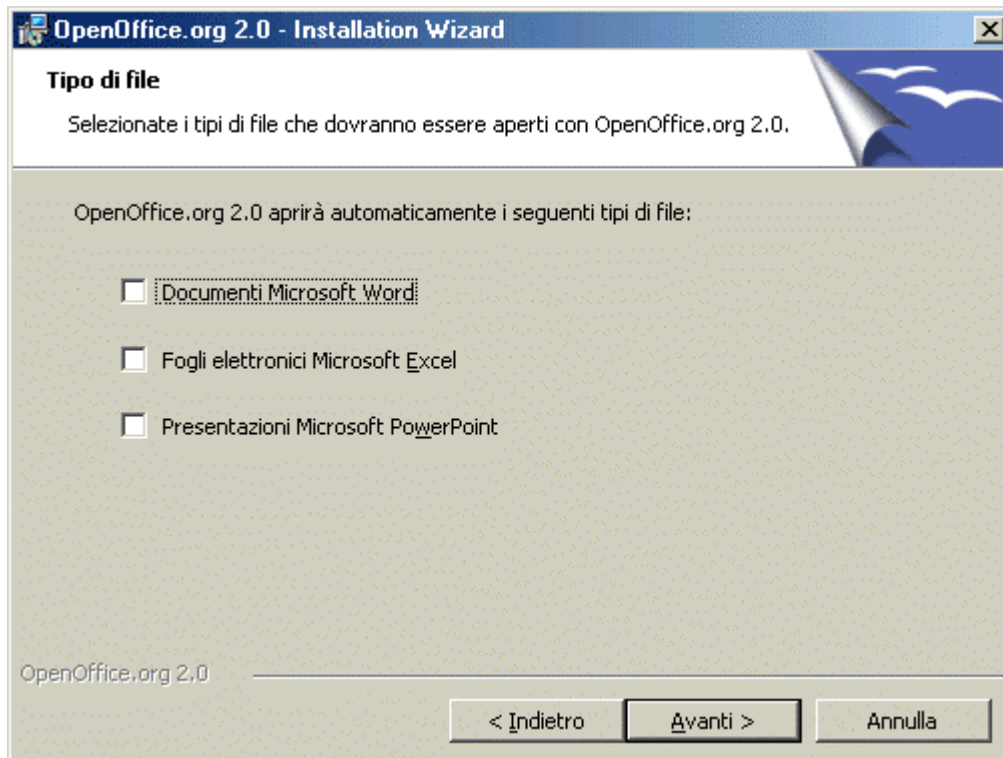
9. Per quanto riguarda il **tipo di installazione**, è preferibile scegliere un'**installazione personalizzata**, per poter decidere liberamente, sulla base delle proprie esigenze e delle prestazioni del proprio PC, i componenti della suite da installare e la loro relativa posizione:



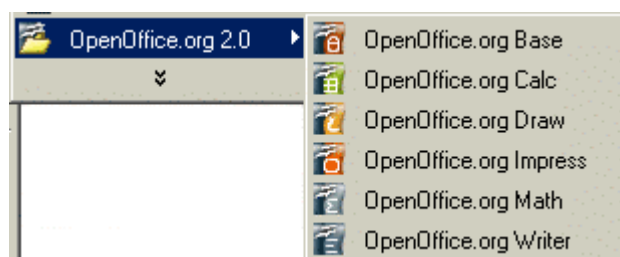
10. Per ogni funzione e/o sottofunzione del programma, è possibile scegliere un'**installazione sul disco rigido locale** o un'**installazione che verrà eseguita dalla rete**. E' possibile anche **escludere** dall'installazione uno o più componenti della suite (nel caso per esempio di un programma che sappiamo già in partenza di non usare mai):



11. OpenOffice è in grado di **aprire e modificare** file realizzati con la suite **Microsoft Office**. Possiamo quindi anche impostarlo come programma predefinito per l'apertura dei file di **Word** (.doc), di **Excel** (.xls) e di **PowerPoint** (.ppt):



12. Se sul computer locale non è installato un **Java Runtime Environment** (JRE), un componente opzionale che in alcuni ambiti estende le funzionalità di OpenOffice.org, è possibile scaricarlo una copia, anche in un momento successivo, dalla pagina <http://www.java.com/it/download/index.jsp>. Il **Java Runtime Environment** è uno strumento prezioso per gli sviluppatori, che possono con questa tecnologia, per esempio, creare programmi da eseguire all'interno di un browser Web e di servizi Web. Per noi comuni utilizzatori invece, la suite funziona benissimo anche senza.
13. A questo punto ha inizio la vera e propria installazione dei file sull'hard disk del computer locale. L'operazione può durare anche alcuni minuti. Al termine scegliamo **Fine** per uscire dalla procedura guidata.
14. Nel menu **START**, la suite di **OpenOffice.org 2.0** si presenta con i suoi nuovi **6** programmi:



15. Sulla **barra delle applicazioni** è visibile l'icona **QuickStart OpenOffice.org 2.0**, che consente un accesso veloce ai programmi della suite (clic con il tasto destro del mouse sulla relativa icona):

